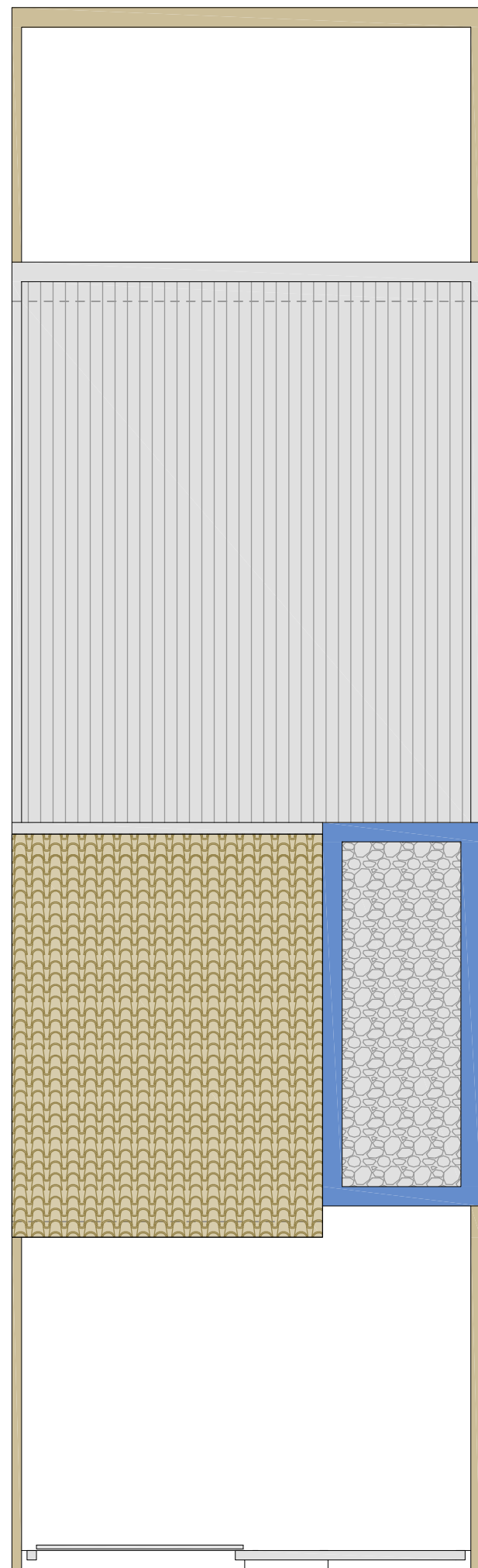


Planta Baja _ 1/75



Planta Cubierta _ 1/75



Alzado Vallado Exterior _ 1/100



Alzado de Viviendas _ 1/100



URBANIZACIÓN
Jardines
de
Córdoba

VIVIENDA TIPO A
1 PLANTA
2 DORMITORIOS
SUP. CONSTRUIDA: 65,07 m²

02

ESTUDIO PREVIO
Viviendas Unifamiliares Adosadas

A.S.-1 ALGALLARÍN, CÓRDOBA

PLANTAS, DISTRIBUCIÓN, SUPERFICIES Y ALZADOS

ESC 1/75-1/100

Abril 2015



Sánchez
García
arquitectos SLP

Arquitecto: *Jose Carlos Sánchez García*

Promotor:
TIERRA BLANCA PROYECTOS SL

VIV ADOSADAS LAS ALGALLARÍN